
COMUNE DI SOLARINO (SR)

Partenza

Prot. n° 0003922 del 26-02-2015

Cat. 1 classe 5 sottocl. 3



COMUNE DI SOLARINO
Provincia di Siracusa

Li,

OGGETTO: Invito riunione delegazione trattante.

Al Capo Settore AA.LL.AA.
SEDE

Alle R.S.U. Aziendali
SEDE

Al Rappresentante Provinciale
C/o C.G.I.L. Prov.le
SIRACUSA

Alla Segreteria della CISL
SIRACUSA

Al rappresentante Provinciale
C/o CISL F.P.
letterio.quartararo@fastwebnet.it

Al rappresentante Provinciale
C/o DiCCAP-SULPM-
SIRACUSA

Al rappresentante Provinciale SILPOL
SIRACUSA

Al Rappresentante Provinciale
C/o U.I.L. Prov.le
SIRACUSA

Al Signor Sindaco
All'Assessore al Personale
SEDE

Ai dipendenti comunali RSA:
Sebastiana Carpinteri
Sebastiano Salamone
Romano Giuseppe
SEDE

E p.c. Ai Capi-Settore
SEDE

S.S.L.L. sono convocate giorno 12.03.2015 alle ore 9,30 per la trattazione degli argomenti di cui al seguente ordine del giorno:

%

- 1) Rideterminazione pianta organica;
- 2) Progetti obiettivo proposti per il 2015;
- 3) Suddivisione fondo per straordinario;
- 4) Proposta dell'amministrazione per la suddivisione del fondo disponibile;
- 5) Varie ed eventuali.

La documentazione relativa è scaricabile dal sito del Comune www.comune-solarino.gov.it nella sezione "Amministrazione Trasparente" alla voce: "Attività e procedimenti-Delegazione trattante".

Il Presidente della delegazione
-Dott.ssa Anna Spagna-





COMUNE DI SOLARINO

Provincia di Siracusa

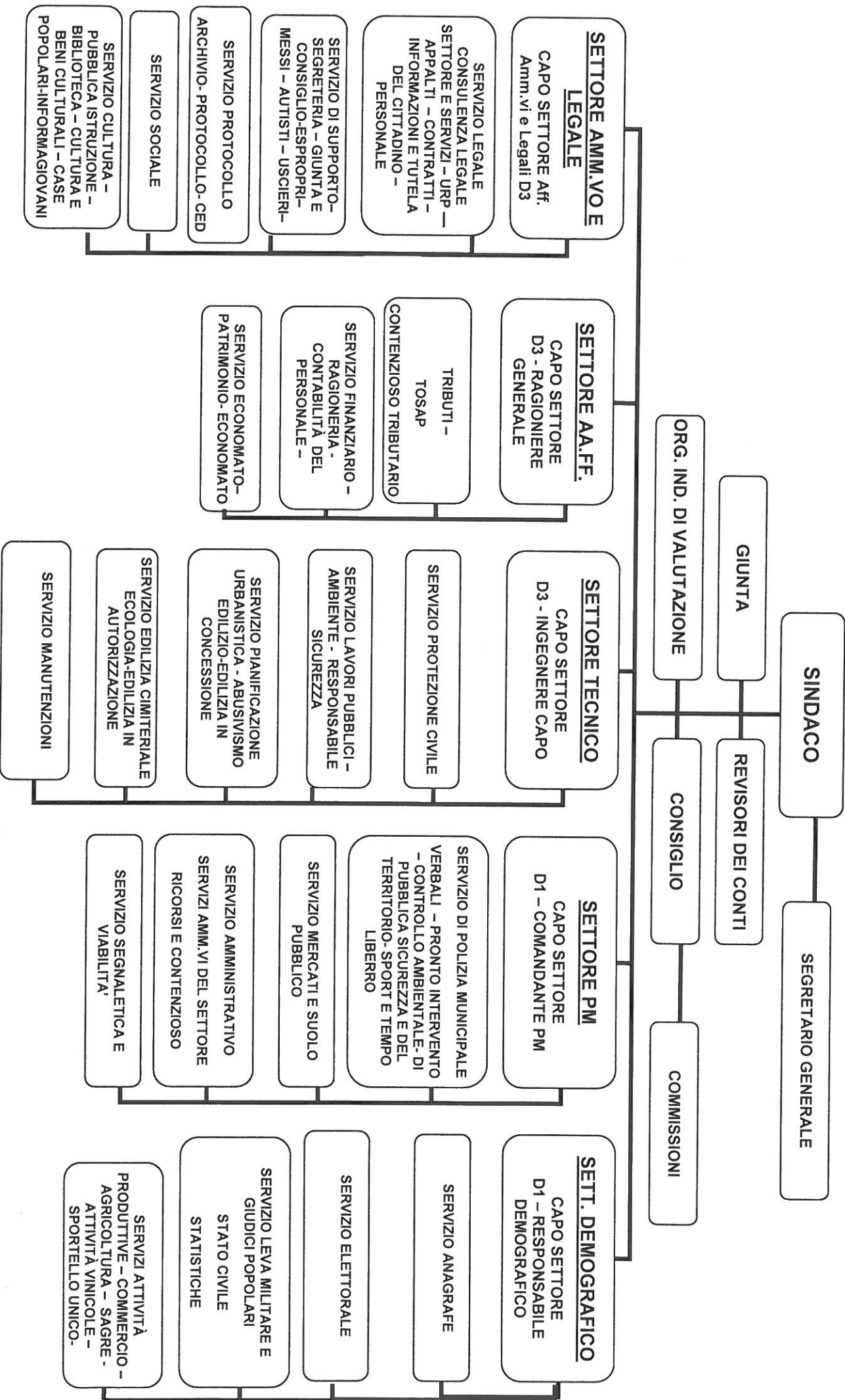
PROPOSTA SUDDIVISIONE FONDO STRAORDINARIO

AUTISTA (ivi compreso sostituto)	€ 900,00
U.T.C.	€ 5600,00
P.M. (ivi compresi € 400,00 per SUAP)	€ 6.700,00
AFF. Finanziari	€ 1.500,00
ANAGRAFE	€ 1.000,00
AFF. Generali	€ 3.300,00

COMUNE DI SOLARINO
RIEPILOGO GENERALE DELLA STRUTTURA

	CAT.	AA.AMME.L.			AA.FF.			AA.TECNICI			PM			SERV.DEM.			Posti previsti nuova Dotazione Organica	di cui P.Time	Posti attualmente coperti	NOTE per IL PART-TIME			
		1° SETT.									2° SETT.												
		D	C	B	A	D	C	B	A	D	C	B	A	D	C	B					A	D	C
FUNZ. AVVOCATO	D3	1																1		1			
FUNZ. RAGIONIERE GEN.LE	D3						1											1		1			
FUNZ. INGEGNERE CAPO	D3								1									1		1			
ISTR. DIR P.M. - COM.TE	D												1					1		1			
ISTR. DIR. SER. DEMOGRAF.	D														1			1		1			
ISTR. DIR. TECNICO	D								2									2		2			
ISTR. DIR. SERV. SOCIALE	D	1																1		1			
ISTR. DIR. CONTABILE	D																	1		1			
ISTR. DIR. PM	D																	1		1			
ISTRUTT. AMMINISTRATIVO	C		9							4								19		5	20	pt 2 a 31 e 3 a 27 ore	
ISTRUTTORE CONTAB.	C										2							2		1	2	a 31 ore	
AGENTE PM	C																	6		2	6	a 30 ore	
ISTRUTTORE TECN.	C																	5		2	5	1 a 35 e 1 a 31 ore	
ISTRUTTORE INFORMATICO	C			1														1		1	0	a 24 ore	
COLLABOR. PROFESSIONALE	B3				1													2		2	2		
COLLABORAT PROF.LE	B3																	1		1	1	a 24 ore	
OPERAIO SPECIALIZZATO	B3																	1		1	1		
OPERAT. AMM.VO	B					2												1		1	1		
OPERAT. MESSO	B						1											3		4	4		
OPERAT. CENTRALINO	B																	1		1	1		
OPERAT. ARCHIV. BIBLIOT.	B																	1		1	1		
OPERT. SERV. VARI	A																	1		1	2	a 24 ore	
OPER.-CUST. SCAVAFOSSE	A																	2		2	2		
		2	10	6	0	2	6	0	0	3	6	2	2	2	6	1	1	1	5	1	1	57	
																						13	
																						58	

dare atto che da maggio a seguire avranno luogo tre pensionamenti
1 istruttore amm.i e un operatore amm.vo i cui posti con la presenter vengono soppressi
1 assistente sociale che con le regole di legge verrà sostituita



2015

Descrizione	Segno	Importi
Fondo unico per le risorse decentrate		
Risorse fisse aventi carattere di certezza e stabilità		
F556-UNICO IMPORTO CONSOLIDATO ANNO 2003 (ART.31 C. 2 CCNL 02-05)	+	168.288
F61G-INCREMENTI CCNL 02-05 (ART. 32. CC. 1-2 C. 7)	+	17.646
F62G-INCREMENTI CCNL 04-05 (ART. 4. CC. 1,4,5 PARTE FISSA)	+	6.983
F63G-INCREMENTI CCNL 06-09 (ART. 8. CC. 2,5,6,7 PARTE FISSA)	+	7.042
F70A-RISPARMI EX ART. 2 C. 3 DLGS 165/2001	+	
F64G-RIDET PER INCREM STIP (DICH CONG 14 CCNL 0205 E 1 CCNL08-09)	+	
F81H-INCREM. PER RID STAB STRAORD (ART. 14 C. 3 CCNL 98-01)	+	
F82H-INCREM PER PROC DEC.TO TRASF FUNZ (ART15 C1 L.L CCNL 98-01)	+	
F83H-INCREM DOTAZ ORG E RELAT COPERT (ART15 C5 P.FISSA CCNL98-01)	+	
F919-RIA E ASS. AD PERSONAM PERS. CESSATO (ART.4 C. 2 CCNL 00-01)	+	17.486
F998-ALTRE RISORSE FISSE CON CARATTERE DI CERTEZZA E STABILITÀ	+	
F84H-DEC FONDO/PARTE FISSA LIMITE 2010 (ART.9 C.2BIS L.122/10)	-	
F85H-DEC FONDO/PARTE FISSA RID PROP PERS (ART.9 C2BIS L.122/10)	-	
F86H-ALTRE DECURTAZIONE DEL FONDO / PARTE FISSA	-	-12.102
totale Risorse fisse aventi carattere di certezza e stabilità Fondo unico		205.343
Risorse variabili		
F50H-ENTRATE CONTO TERZI O UTENZA O SPONSORIZZ. (ART 43 L 449/97)	+	25.200
F51H-RISPARMI DI GESTIONE (ART. 43 L. 449/1997)	+	
F930-QUOTE PER LA PROGETTAZIONE (ART. 92 CC. 5-6 D.LGS. 163/06)	+	38.000
F928-REC. EV. ICI (ART 3 C 57 L662/96, ART 59 C 1 L P DLGS446/97)	+	
F929-SPECIFICHE DISP. DI LEGGE (ART. 15 C. 1 L. K CCNL 98-01)	+	
F926-RISP DA STRAORD ACCERT A CONSUNT (ART14 C. 1 CCNL 98-01)	+	
F88H-LIQUID. SENTENZE FAVOREVOLI ALL'ENTE (ART. 27 CCNL 14.9.00)	+	
F931-INTEGR. FONDO CCIAA IN EQ. FIN. (ART.15 C.1 L. N CCNL 98-01)	+	
F925-NUOVI SERVIZI O RIORG. (ART. 15 C. 5 - P.VARIAB. CCNL 98-01)	+	
F932-INTEGRAZIONE 1,2% (ART. 15 C. 2 CCNL 98-01)	+	
F933-MESSI NOTIFICATORI (ART. 54 CCNL 14.9.00)	+	
F995-ALTRE RISORSE VARIABILI (STRAORDINARIO)	+	19.009
F999-SOMME NON UTILIZZATE FONDO ANNO PRECEDENTE	+	
F89H-DEC FONDO/PARTE VARIAB. LIMITE 2010(ART.9 C.2BIS L.122/10)	-	
F90H-DEC FONDO/PARTE VARIAB. RID PROP PERS(ART.9 C.2BIS L.122/10)	-	
F91H-ALTRE DECURTAZIONI DEL FONDO / PARTE VARIABILE	-	
totale Risorse variabili Fondo unico		82.209
TOTALE		287.552

Utilizzo del Fondo		
Descrizione	Segno	Importi
Destinazioni non contrattate specificamente dal CI di rif.to		
U07A-INDENNITÀ DI COMPARTO QUOTA CARICO FONDO	+	30.958
U255-PROGRESSIONI ORIZZONTALI STORICHE	+	85.989
U893-POSIZIONI ORGANIZZATIVE	+	
U08A-INDENNITÀ DI RESPONSABILITÀ / PROFESSIONALITÀ	+	
U257-INDENNITÀ TURNO, RISCHIO, DISAGIO ECC.	+	
U09A-PRODUTTIVITÀ / PERFORMANCE COLLETTIVA	+	
U10A-PRODUTTIVITÀ / PERFORMANCE INDIVIDUALE	+	
U998-ALTRI ISTITUTI NON COMPRESI FRA I PRECEDENTI	+	
totale Destinazioni non contrattate specificamente dal CI di rif.to Fondo unico		116.947
Destinazioni contrattate specificamente dal CI di rif.to		
U515-PROGRESSIONI ORIZZONTALI - CONTR	+	
U885-POSIZIONI ORGANIZZATIVE - CONTR	+	
U11A-INDENNITÀ DI RESPONSABILITÀ / PROFESSIONALITÀ - CONTR	+	13.800
U254-INDENNITÀ TURNO, RISCHIO, DISAGIO ECC. - 2014: € 28.035,51 su € 26.000,00	+	26.000
U252-PRODUTTIVITÀ / PERFORMANCE COLLETTIVA - CONTR	+	23.496
U253-PRODUTTIVITÀ / PERFORMANCE INDIVIDUALE - CONTR	+	25.100
U995-ALTRI ISTITUTI NON COMPRESI FRA I PRECEDENTI - (F50H+F930+F995)	+	82.209
totale Destinazioni contrattate specificamente dal CI di rif.to Fondo unico		82.209
U994-RISORSE ANCORA DA CONTRATTARE		88.396

	2014		2015		2016	
RETRIBUZ.	72	317.024,27	72	301.234,76	72	292.046,23
	128	109.800,38	128	104.704,84	128	104.704,84
	168	69.405,54	168	66.518,88	168	66.518,88
	244	314.039,40	244	305.887,71	244	305.887,71
	308	147.917,85	308	131.828,04	308	123.783,13
	366	18.905,00	366	18.905,00	366	18.905,00
	381		381	4.242,82	381	3.818,36
	568	226.045,02	568	221.860,47	568	221.860,47
	868	46.467,12	868	46.467,12	868	46.467,12
	912	45.402,76	912	45.402,76	912	45.402,76
	1076	13.623,51	1076	11.754,12	1076	11.754,12
	1804	66.162,66	1804	47.812,06	1804	47.812,06
	1908	15.625,70	1908	15.071,69	1908	15.071,69
	2096	49.938,90	2096	49.938,90	2096	49.938,90
		1.440.358,11		1.371.629,16		1.353.971,26
CONTRIBUTI	76	88.300,00	76	81.293,45	76	78.801,67
	129	29.600,00	129	27.959,26	129	27.959,26
	169	17.644,00	169	17.251,58	169	17.251,58
	248	84.550,00	248	81.670,73	248	81.670,73
	312	40.250,00	312	39.638,92	312	37.457,59
	381	4.600,00	381	5.753,19	381	5.637,83
	572	59.454,98	572	59.996,17	572	59.996,17
	869	12.700,00	869	12.600,35	869	12.600,35
	913	12.400,00	913	12.311,06	913	12.311,06
	1077	4.100,00	1077	3.387,13	1077	3.387,13
	1808	17.250,00	1808	15.556,97	1808	15.556,97
	1912	4.000,00	1912	3.681,92	1912	3.681,92
	2097	13.650,00	2097	13.541,73	2097	13.541,73
		388.498,98		374.642,46		369.853,99
IRAP	123	24.956,77	123	23.827,77	123	23.046,74
	155	9.217,38	155	8.857,29	155	8.857,29
	193	5.584,79	193	5.408,29	193	5.408,29
	288	24.466,60	288	24.263,84	288	24.263,84
	345	12.499,35	345	12.470,21	345	11.786,39
	462	1.650,00	462	2.010,64	462	1.974,56
	630	16.610,74	630	16.643,47	630	16.643,47
	900	3.948,49	900	3.949,71	900	3.949,71
	955	3.858,57	955	3.859,24	955	3.859,24
	1105	1.158,03	1105	999,10	1105	999,10
	1891	5.345,72	1891	4.877,34	1891	4.877,34
	2120	4.192,41	2120	4.244,81	2120	4.244,81
		113.488,85		111.411,71		109.910,78
TOTALE SPESA		1.942.345,94		1.857.683,33		1.833.736,03
Cannata:			Importo utilizzabile	84.662,61	Ulteriore Imp. utilizza	23.947,30
Costo anno - IP	24.546,12		da tenere a disposizione -	17.339,04		
Costo annuo 2014	- 7.207,08		Assunzione Assistente S. -	15.978,64		
da tenere a dispos.	17.339,04		Utilizzabili per stabilizz.	51.344,93	Totale per stabilizz.	75.292,23
			Utilizzabili per increm.	17.339,04		
				68.683,97	INCREM. STABILIZZ	23.947,30